

知って防ごう 高齢者虐待



中川区東部いきいき支援センター

令和3年 作成

高齢者虐待とは？

身体的虐待

- ・つねる
- ・殴る
- ・閉じ込めるなど



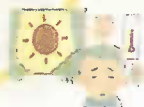
心理的虐待

- ・怒鳴りつける
- ・あざ笑う
- ・家庭内から孤立させるなど



放棄・放任

- ・冷暖房を使わせない
- ・病院や介護サービスを使わせないなど



性的虐待

- ・人前でオムツ交換
- ・下着のまま放置など



経済的虐待

- ・お金を無断で使う
- ・必要なお金を使わせないなど



セルフネグレクト

※虐待に準じた対応

- ・悪臭、害虫が発生したまま放置
- ・病院や介護サービスの利用拒否など



早期発見のために

発見・気づき

あなたの周りに気がかりな高齢者はいませんか？
「あれ？」「おかしい」「ちょっと心配」という小さな気づきがとても大切です。



小さな
気づきが
地域の
きずな

「虐待の早期発見のチェックリスト」の活用

相談

窓口への相談が難しければ、
まずは地域の民生委員さんやケアマネジャーさんへ相談しましょう。

迷ったら
相談しましょう！

継続的な支援

いきいき支援センターや区役所等が事実の確認を行い、
本人や家族にとって必要な支援をしていきます。



虐待の早期発見のチェックリスト



☑	気づいたこと！気になること！
	1. 家から怒鳴り声や悲鳴が聞こえる
	2. 庭や家屋の手入れがされていない
	3. 郵便受けが新聞や手紙で一杯になっている
	4. 暑い日や寒い日、雨の日なのに高齢者が長時間外にいる
	5. 家族がいるのに、いつもコンビニなどで一人分のお弁当等を買っている
	6. 高齢者を訪ねると家族に嫌がられたり、会わせてもらえない
	7. 道路に座っていたり、ひとり歩き(徘徊)している姿を見かける

ご近所にこんな高齢者はいませんか？

☑ **がついた項目が多いほど、支援の必要性が高い状態です！
一つでも当てはまったら相談窓口へご相談ください。**

参考：『愛知県高齢者虐待対応マニュアル』

高齢者虐待の主な相談窓口(中川区)

名古屋市高齢者虐待相談センター	(052)856-9001
中川区東部いきいき支援センター	(052)354-8343
中川区西部いきいき支援センター	(052)352-8258
中川区西部いきいき支援センター分室	(052)364-7273
中川区役所 福祉課 高齢福祉係	(052)363-4415

虐待かどうかの判断は必要ありません。相談することで解決の糸口が見つかることもあります。

相談をした方の情報は守られますので、安心してご相談ください。



問い合わせ先

中川区東部いきいき支援センター
 中川区八幡本通二丁目27 コーポ中野1F
 電話052-354-8343
 月曜日～金曜日（祝日・年末年始を除く）
 午前9時～午後5時

<担当地区>

広見、露橋、八熊、八幡、愛知、常磐
 篠原、昭和橋、玉川、中島、西中島学区
 にお住まいの方

相談
無料